



# Conférence régionale santé- environnement Auvergne-Rhône-Alpes

*Lancement du PRSE4*

Campus VetAgro Sup, Marcy-l'Étoile, le 4 mars 2024

## 4<sup>e</sup> Plan Régional Santé- Environnement Auvergne-Rhône-Alpes



# 2

Les enjeux régionaux  
en santé-environnement  
et le PRSE4 Auvergne-  
Rhône-Alpes 2024-2028

# 4<sup>e</sup> Plan Régional Santé- Environnement Auvergne-Rhône-Alpes



## **Aymeric BOGEY,**

Directeur de la Santé Publique à l'Agence  
Régionale de Santé Auvergne-Rhône-Alpes

## **Matthieu PAPOUIN,**

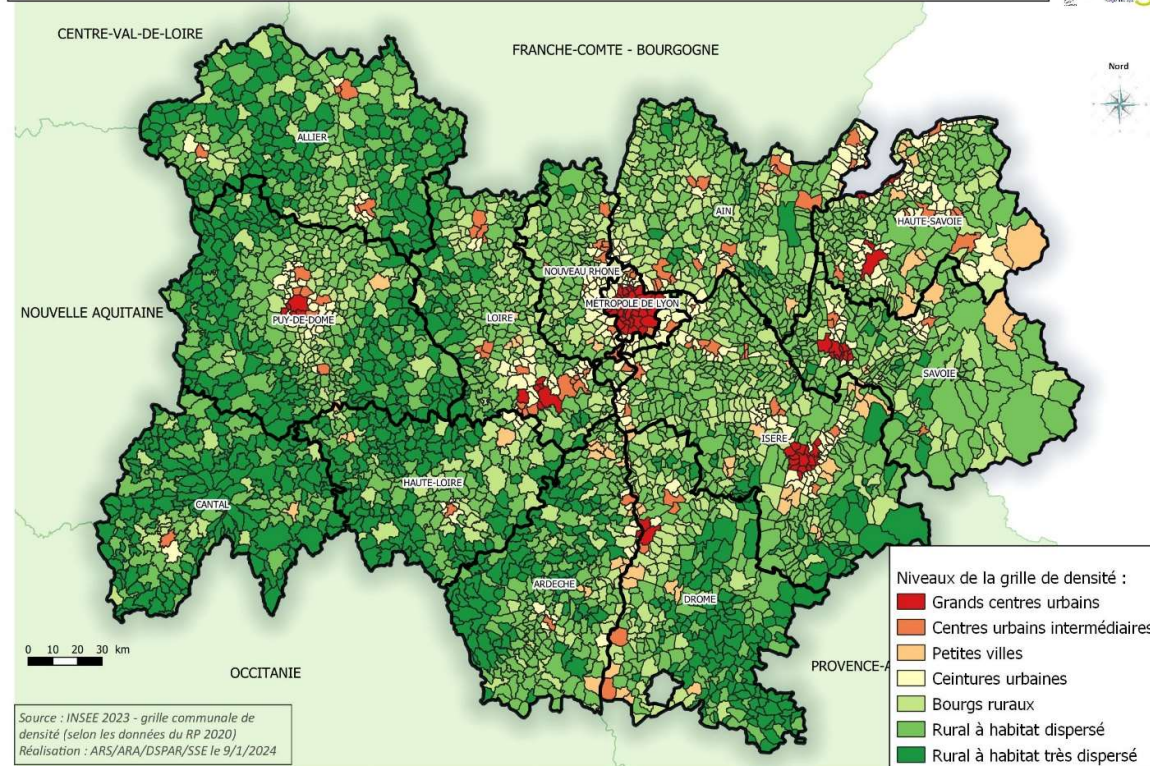
Directeur adjoint de la DREAL Auvergne-Rhône-  
Alpes

## **Bruno FERREIRA,**

Directeur de la DRAAF Auvergne-Rhône-Alpes

# Une grande région ...

## Auvergne-Rhône-Alpes - Répartition des communes selon leur densité de population



- 2ème région française la plus peuplée, avec **8 Millions d'habitants** (12,0% de la France métro)
- Région contrastée, avec de fortes disparités départementales et infra-départementales : des espaces urbains à densité élevée avec des zones rurales et montagneuses peu denses : 35% de la population vit dans une commune rurale
- 12 départements + Métropole de Lyon, 4 100 communes



➔ Démultiplication des politiques et des relations partenariales

## ... des indicateurs de santé meilleurs que la moyenne française, des disparités géographiques



Une **espérance de vie à la naissance** meilleure que la moyenne française

Des **taux de mortalité standardisés** meilleurs que la moyenne française

Des **taux d'entrée en affection longue durée (ALD)** meilleurs que la moyenne française



Un **taux de pauvreté** moins élevé que la moyenne France (**12,7 %** contre 14,6 %) mais avec de **fortes de disparités (15,5 %** dans l'Allier et **8,9%** en Haute-Savoie)

Un gradient de **défaveur Est-Ouest**



**10 %** de la population régionale est âgée de plus de 75 ans, **18 %** en 2070 si les tendances se poursuivent

Un gradient de **vieillesse d'Est en Ouest**

Tous les **facteurs de risques sanitaires** liés à l'environnement, mais également les sources de bien-être liées à l'environnement, sont présents sur le territoire régional :



- un environnement riche d'espaces boisés et naturels, une **biodiversité riche**, source de services écosystémiques et de bien-être ; mais **menacée d'érosion** avec la prolifération d'espèces envahissantes à la faveur du réchauffement climatique,
- des zones touristiques nombreuses, induisant des **activités humaines à fort impact sur ces milieux**, et des zones urbanisées, avec 5 métropoles et un tissu dense de petites et moyennes villes,
- des zones de plaines, favorables à l'agriculture (viticulture, nuciculture, arboriculture, plaines céréalières, élevage) et aux activités industrielles, qui présentent **autant d'atouts pour la richesse de la région que de risques d'exposition aux polluants**,
- une forte présence de **l'eau, sévèrement impactée par le changement climatique**, notamment sur les axes de l'Allier, Saône-Rhône amont de Lyon et Alpes

## ... qui impliquent une animation territoriale d'envergure...

- **PNSE 4**

Axe 3 « Démultiplier les actions concrètes menées par les collectivités dans les territoires »

- **Rôle-clé de l'échelon local**

- y décliner les politiques publiques tout en tenant compte des besoins des territoires,  
et en suscitant leur implication
- inscrire :
  - la santé dans toutes les politiques
  - l'environnement dans les politiques de santé (Schéma régional de santé, Contrats locaux de santé)

### Quelles politiques locales investir ?

- Contrats locaux de santé (CLS)
- COP et Stratégie eau-air-sol-énergie (EASE)
- Contrats de réussite de la transition écologique (CRTE)
- Projets alimentaires territoriaux (PAT)
- Urbanisme et aménagement : SCoT, PCAET, PLU(i), PLH... (Urbanisme favorable à la santé)
- Projet éducatif territorial (PEdT)
- Eau : Sage, contrats de rivière...
- Politique de la ville : contrats de ville, Ateliers santé ville, dispositifs de rénovation urbaine...
- Agenda 2030
- ...

Citoyens sensibilisés,  
éduqués, actifs  
et impliqués



**Construire  
un environnement favorable  
à la santé et à la biodiversité**

**Collectivités** (départements, EPCI, communes)  
et **acteurs des territoires** (professionnels)

Acteurs offrant un cadre  
et agissant eux-mêmes (UFS,  
ESE, CRTE...)  
et mobilisant les autres  
acteurs des territoires

Au profit :  
- des **citoyens/habitants**  
- du **vivant** dans les territoires



Trois axes complémentaires permettent de relever le défi des « territoires en actions » :

## Axe 1. Développer les connaissances, informer et sensibiliser les acteurs

- **Observation** en santé-environnement - ARS
- **Education et promotion** de la santé-environnement - ARS
- **Formation** des acteurs en santé-environnement - ARS, SGAR, DRAAF, DREAL

## Axe 2. Réduire les expositions

- **Espèces envahissantes** nuisibles à la santé – ARS
- **Zoonoses** – ARS, DRAAF
- **Ressources en eau** : REUT/Eaux non conventionnelles - ARS
- **Qualité de l'eau** : PGSSE - ARS
- **Qualité de l'air extérieur** - DREAL
- **Qualité de l'air intérieur** - DREAL, ARS

## Axe 3. Mobiliser les territoires en santé-environnement

- **Animation territoriale** (acculturation, diagnostics locaux, accompagnement de projets) - ARS, SGAR
- **Urbanisme favorable à la santé** - DREAL, ARS

De manière transversale,  
toutes ces thématiques seront amenées à s'emparer de trois enjeux essentiels :

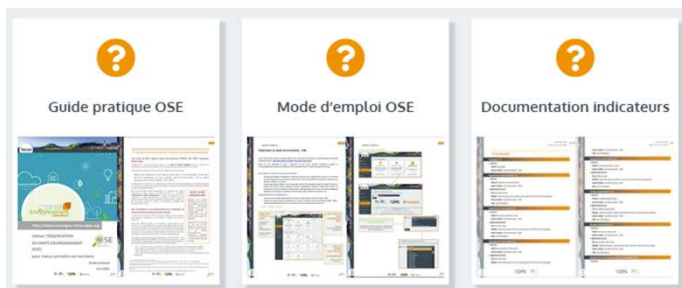
Réduction des inégalités sociales et territoriales de santé  
Adaptation des territoires au changement climatique

Vision de la santé-environnement élargie aux principes de l'approche « Une seule santé »

## Axe 1 : Développer les connaissances, informer et sensibiliser les acteurs



Objectif stratégique : **Mettre à disposition les données régionales en santé-environnement, en les élargissant à l'approche "Une seule santé", et accompagner les acteurs locaux à leur appropriation**



**#ObservationLocale**

**#Indicateurs**

**#Diagnostics**

**#InégalitésD'expositionEnvironnementale**

## Axe 1 : Développer les connaissances, informer et sensibiliser les acteurs



Objectif stratégique : **Soutenir l'éducation et la promotion de la santé-environnement (ESE) et la montée en compétence des acteurs du secteur**



**#Compétences**

**#Ressources**

**#Pédagogie**

**#Mutualisation**



## Axe 1 : Développer les connaissances, informer et sensibiliser les acteurs



Objectif stratégique : **Former à la santé-environnement les professionnels de santé, les agents de l'Etat, les collectivités, les bureaux d'études et les vétérinaires**



**#ProfessionnelsDeSanté**

**#AgentsDeL'Etat**

**#Vétérinaires**

**#BureauxD'études**

**#ElusLocaux**

**#AgentsTerritoriaux**

## Axe 2 : Réduire les expositions



Objectif stratégique : Réduire l'exposition de la population aux risques sanitaires liés aux espèces à enjeux pour la santé en expansion en Auvergne-Rhône-Alpes



#Surveillance

#Cartographie

#DiagnosticPrécoce

#PouvoirD'agir

#ApprocheMultithématique

#Lutte

## Axe 2 : Réduire les expositions



Objectif stratégique : **Accompagner les projets d'utilisation d'eaux non conventionnelles afin de limiter les besoins en eau potable, tout en garantissant la sécurité sanitaire des usagers et utilisateurs**



**#EauxNonConventionnelles**

**#SécuritéSanitaire**

**#PlueValueEnvironnementale**

**#Accompagnement**

**#Ressource**

## Axe 2 : Réduire les expositions



Objectif stratégique : **Promouvoir la mise en place de plans de gestion de sécurité sanitaire de l'eau (PGSSE) qui intègrent les risques liés au changement climatique (qualitatif et quantitatif) et aux pollutions diffuses**



**#EauDestinéeConsommationHumaine**

**#ApprochePréventive**

**#QualitéSanitaire**

**#Synergie**





## Axe 3 : Mobiliser les territoires en santé-environnement

Objectif stratégique : **Accompagner les évolutions de pratiques des élus et agents des collectivités territoriales vers une gestion globale de leur territoire toujours plus favorable à la santé**



**#Acculturation**

**#Leviers**

**#Plaidoyer**

**#AnimationTerritoriale**

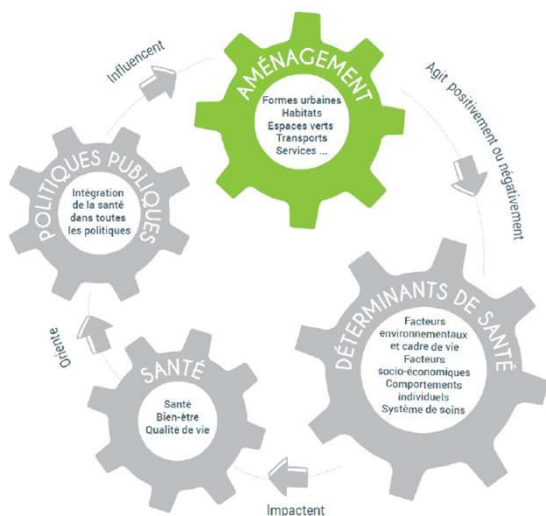




## Axe 3 : Mobiliser les territoires en santé-environnement



Objectif stratégique : Renforcer la prise en compte des déterminants de la santé dans les projets d'aménagement et les documents d'urbanisme en améliorant la complémentarité des politiques publiques et la participation des populations



#UrbanismeFavorableALaSanté

#Sensibilisation

#Formation

#Accompagnement

## Axe 2 : Réduire les expositions



Objectif stratégique : **Inciter des publics cibles bien identifiés à agir pour la qualité de l'air extérieur au travers d'actions innovantes et mobilisatrices**



**#SciencesComportementales**

**#Jeunes**

**#CollectivitésLocales**

**#Entreprises**



## Axe 2 : Réduire les expositions

Objectif stratégique : Favoriser des pratiques professionnelles et des comportements individuels favorables à la santé en matière de qualité de l'air intérieur



#CentreDeRessources

#Radon

#ERP

#Professionnels

#GrandPublic

#Rénovation

## Axe 2 : Réduire les expositions



Objectif stratégique : **Renforcer l'approche intégrée et intersectorielle de la prévention des risques zoonotiques**

Co-pilotes : DRAAF et ARS (CVAGS) et contributions : OFB et Santé Publique France



#Interconnaissance

#Réseau

#Prévention

#OneHealth

## Transversale au PRSE4

Développée depuis 2022 dans le Plan National Santé-Environnement, en Auvergne-Rhône-Alpes, le PRSE affirme clairement la conviction que la santé doit être traitée de manière unifiée et intégrée, dans une approche transversale.



# 4<sup>e</sup> Plan Régional Santé- Environnement Auvergne-Rhône-Alpes



Le PRSE4 Auvergne-  
Rhône-Alpes est  
disponible en  
téléchargement sur le  
site

[www.auvergne-rhone-  
alpes.prse.fr](http://www.auvergne-rhone-alpes.prse.fr)

Inscription à la  
newsletter du PRSE  
Auvergne-Rhône-Alpes  
et à la participation à la  
Communauté  
régionale des acteurs  
en santé-  
environnement :

4<sup>e</sup> Plan Régional Santé-Environnement  
Auvergne-Rhône-Alpes

LES TERRITOIRES EN ACTION

