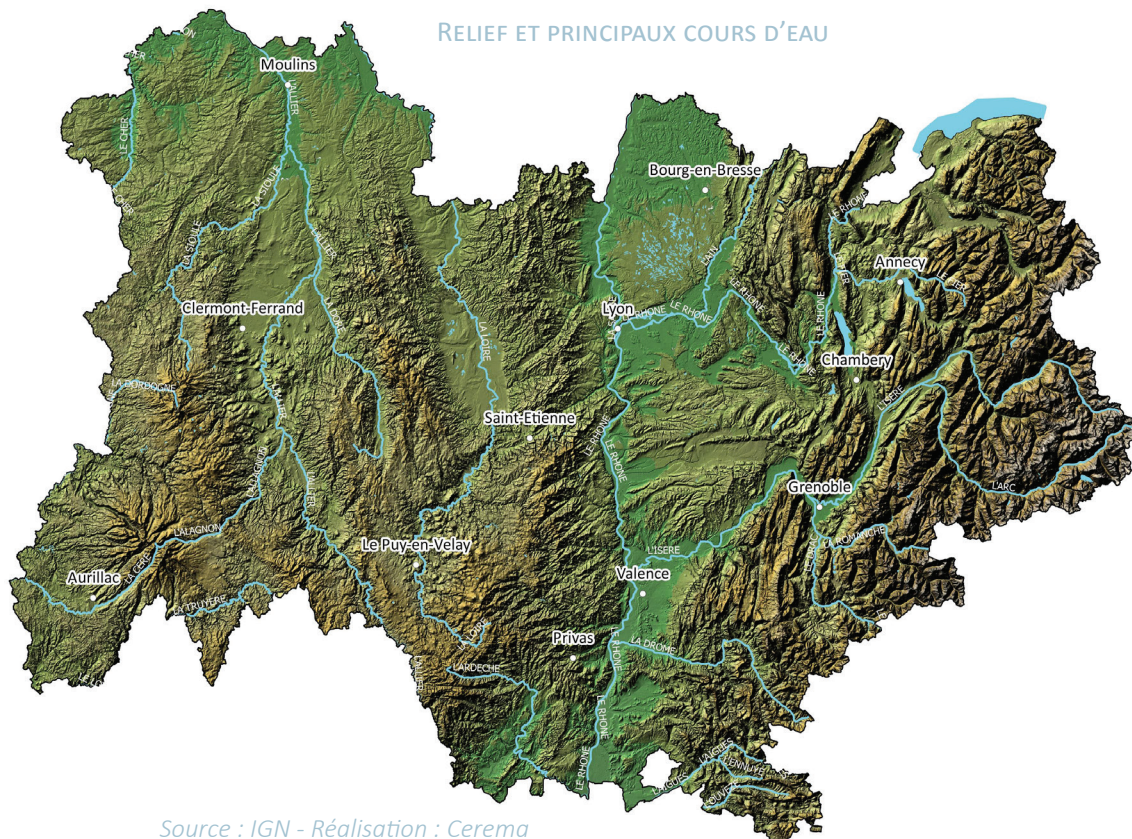


Une région de contrastes topographiques



D'après (Insee, 2015)

La région Auvergne-Rhône-Alpes est une région marquée par les **massifs montagneux**, des secteurs de plaine et une forte **présence de l'eau**. Elle a pour particularité d'associer deux des principaux massifs montagneux français, le **Massif Central** et les **Alpes**.

Le Massif Central s'étend sur la moitié ouest de la région jusqu'aux vallées de la Saône et du Rhône. Il se caractérise par la succession de plateaux et de massifs montagneux d'altitude moyenne variant de 500 à 1 900 mètres dans le massif des Monts Dore (1 886 mètres) et dans celui des Monts du Cantal (1 855 mètres). Le relief volcanique, avec des vallées escarpées en étoile autour des principaux massifs conduit à un réel enclavement. Ouvert au nord, il forme en revanche une barrière naturelle au sud en limitant les échanges.

La partie centrale de la région est marquée par des massifs montagneux de faible altitude avec les Monts du Lyonnais, les Monts de la Madeleine, les Monts du Forez ou le Jura.

À l'est, la région s'étend sur les Alpes, avec ses hautes montagnes qui dominent au-dessus de profondes vallées bien accessibles qui permettent la circulation, notamment vers les frontières avec la Suisse et l'Italie.

Les vallées de la Saône et du Rhône constituent un large espace traversant du nord au sud la région. Elles constituent le point de convergence des différents axes de circulation.

Entre les massifs montagneux, des espaces de plaine se dessinent également au nord (la Dombes, la plaine du Forez, etc.). Dans un entonnoir ouvert au nord du Massif Central, se situent les plaines de la Limagne et du Bourbonnais.

Des cours d'eau majeurs drainent le territoire. À l'est, le Rhône et ses affluents, traversant la région du nord au sud, se déversent dans la Méditerranée. À l'ouest, la Loire, plus long fleuve de France, et son principal affluent l'Allier, irriguent le territoire du sud vers le nord-ouest, en direction de l'Atlantique. À l'extrême sud ouest de la région, la Dordogne et le Lot prennent la direction de la Garonne.

De grands lacs sont présents essentiellement au pied du massif alpin (lac Léman, lac d'Annecy, lac du Bourget). Les massifs montagneux sont aussi parsemés de nombreux petits lacs.

Ce cadre naturel riche constitue une véritable ressource pour l'ensemble de ce territoire et un support de qualité, tant pour ses habitants que pour les nombreux touristes qui le parcourent.