

Conférence Régionale Santé Environnement

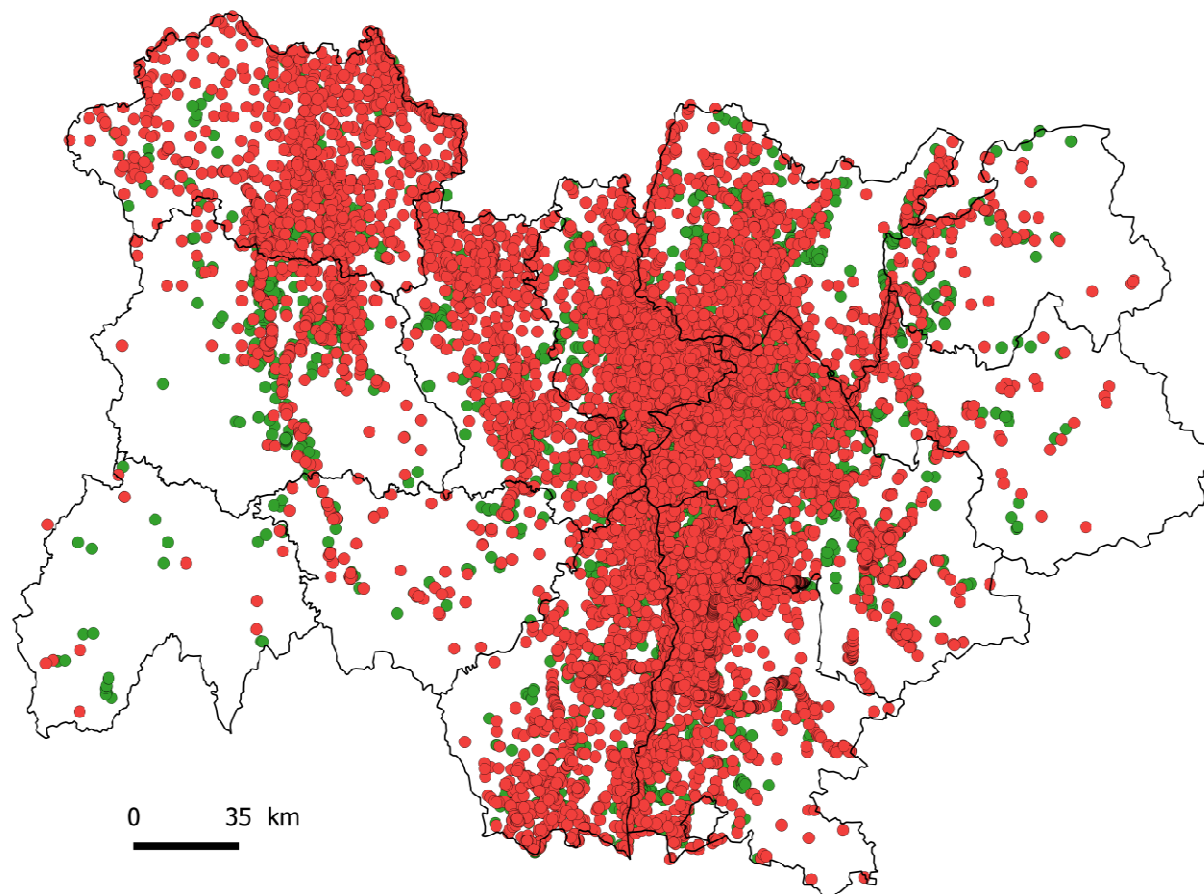
Lyon 11 octobre 2018

Action 13
**« Réduire l'exposition de la
population aux pollens
allergisants »**



Constat : L'ambroisie continue son expansion

Superposition des signalements de présence de la plante d'ambroisie retenus dans les cadastres v2016 et v2017 - Auvergne-Rhône-Alpes



Légende

- Départements
- Signalements retenus v2016
- Signalements retenus v2017



Date de création : 20/09/2018

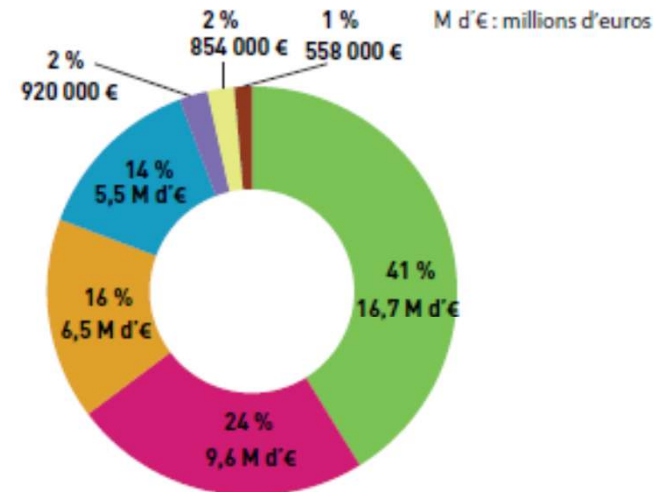
Source :
© Atmo Auvergne-Rhône-Alpes

Constat : Les impacts sanitaires sont croissants



Etude de l'impact médico-économique en Auvergne-Rhône-Alpes 2017

Graphique 2 : Répartition du coût total estimé de l'allergie à l'ambroisie par type de coût en Auvergne-Rhône-Alpes en 2017



- Nombre de personnes ayant eu recours à des soins :

660 000 personnes

10% de la population de la région

- Coût sanitaire Ambroisie en Auvergne-Rhône-Alpes :

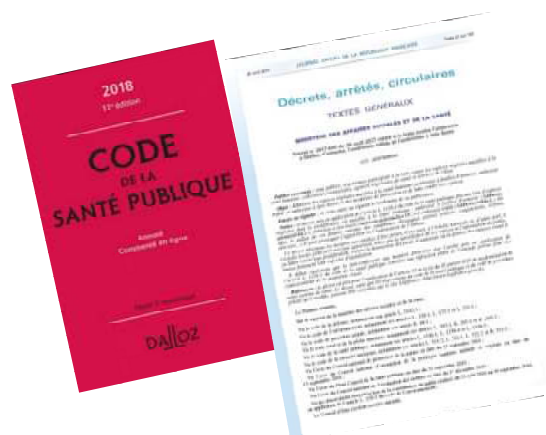
40,6 millions d'euros

Actes de consultations
Médicaments antiallergiques
Tests biologiques d'identification IgE
Tests allergologiques cutanés
Désensibilisation orale
Arrêts de travail
Médicaments anti-asthmatiques

Sources : CnamTS, CCMSA, RSI, Régimes Spéciaux (DCIRS-2017).
Exploitation ORS Auvergne-Rhône-Alpes.

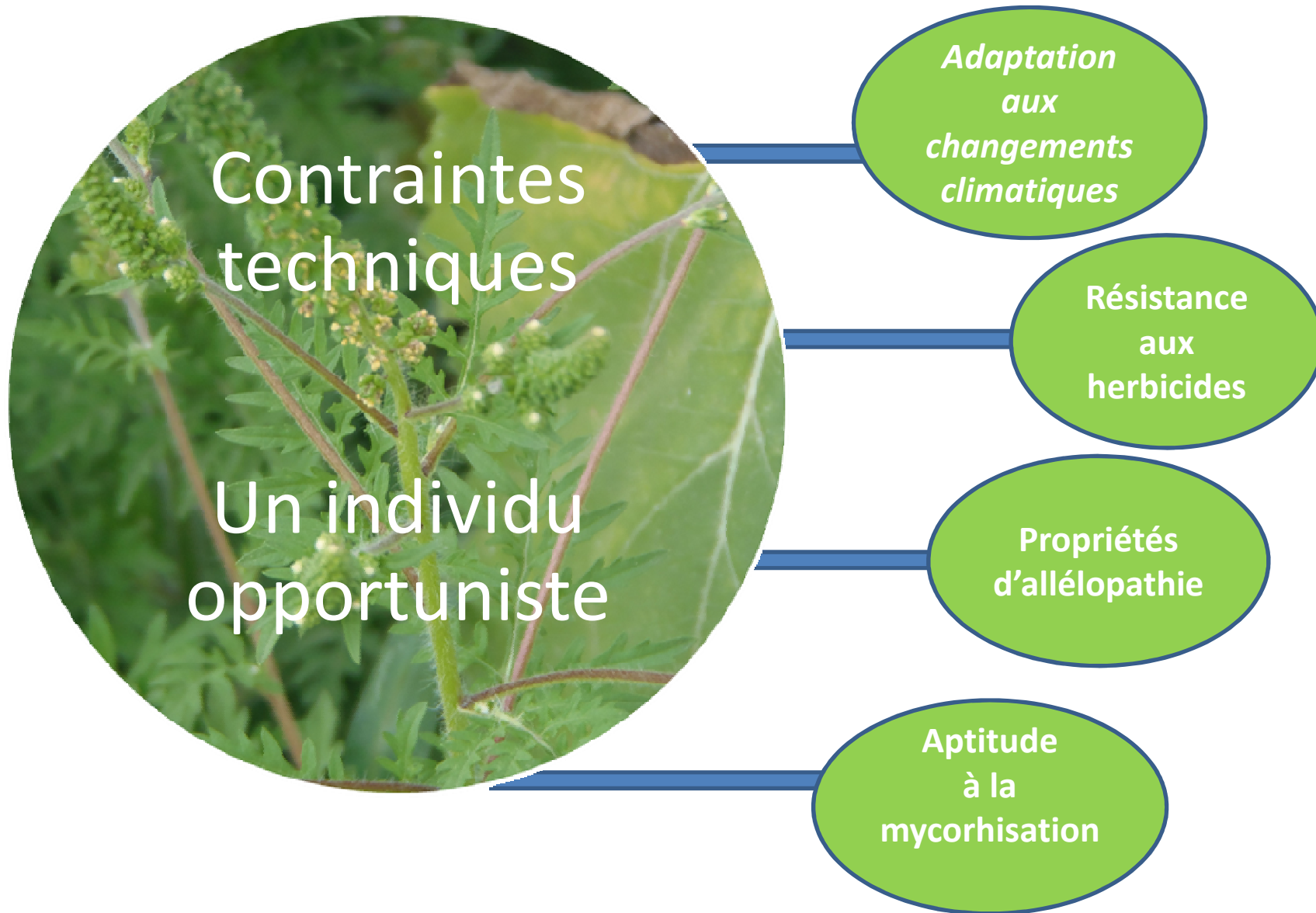
Source : Analyse des données médico-économiques 2017 réalisée par l'ORS ARA, à la demande et avec le financement de l'ARS Auvergne-Rhône-Alpes.

Constat : Difficultés identifiées dans la lutte contre l'ambroisie



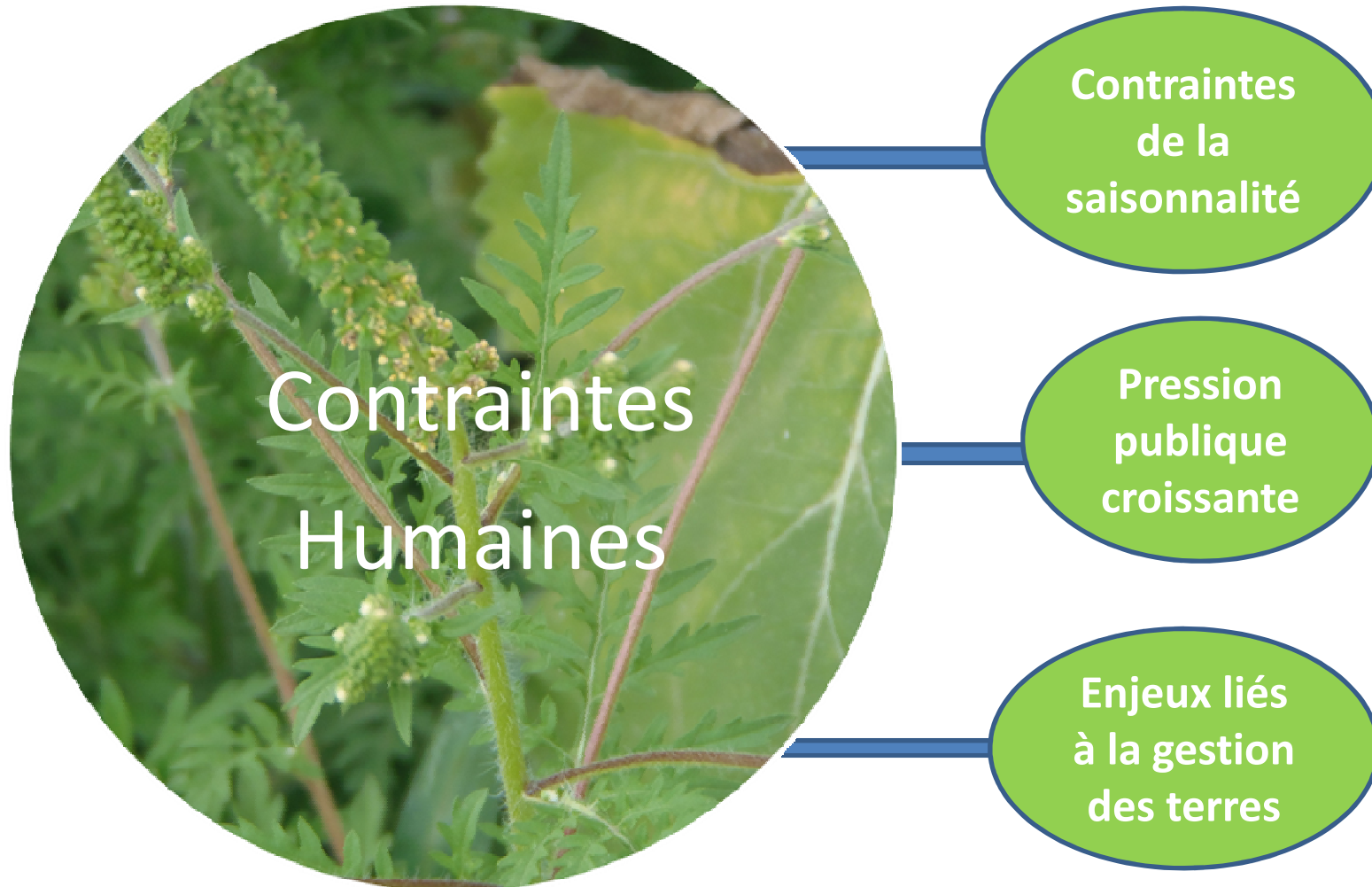
Encore des questions malgré un cadrage national de plus en plus clair

Constat : Difficultés identifiées dans la lutte contre l'ambroisie



Compatibilité des calendriers culturels, de travaux et de gestion de l'ambroisie

Constat : Difficultés identifiées dans la lutte contre l'ambroisie



MAIS : des résultats intéressants



Rencontre avec les représentants des CA,
mise en place du GT régional agricole



Rencontre avec la F RTP participation à la
commission environnement



Participation à des manifestations
événementielles de grande envergure
Actions de sensibilisation



Demande de prise en compte dans le
cadre du PRPGD



Circulaire interministérielle

MAIS : des résultats intéressants



Parc
naturel
régional
Livradois-Forez



MAIS : des résultats intéressants



Mobilisation forte des collectivités



Mobilisation de nouveaux acteurs



Disponibilités d'outils



Les exploitants agricoles deviennent demandeurs d'une assistance



Perspectives :

1

Relancer le dynamisme régional sur le sujet en utilisant le nouveau cadre réglementaire



2

Développer la prise de conscience par la communication



tech & bio

SOMMET DE L'ÉLEVAGE

Perspectives :

3

Développer la
force de frappe
Par :



La désignation de référents

- dans les collectivités
- chez les partenaires professionnels



La formation



Le Maintien de la mobilisation du réseau par une veille documentaire



L'implication de réseaux d'acteurs de terrain (pêcheurs, chasseurs, randonneurs...)



La recherche d'appuis sectoriels

- Filières agricoles (coopératives, apiculteurs...),
- Acteurs de la biodiversité (CEN, CPIE...),
- Gestionnaires d'infrastructures (SNCF, DIR, Conseils départementaux, RTE, GRTGaz...)



Perspectives :



GT thématiques : co-construire des solutions



4

Trouver des réponses mieux adaptées aux contraintes techniques et humaines :

Améliorer la prise en compte du temps dans la gestion de l'Ambroisie

- *gestion pluriannuelle,*
- *améliorer la compatibilité des calendriers de gestion des terrains avec celle de l'ambroisie*



Prendre en compte la gestion de l'humain par l'animation et l'accompagnement des réseaux d'acteurs territoriaux

- *éviter la sur-responsabilisation/culpabilisation,*
- *apprendre la patience compatible avec les temps de gestion*
- *importance du rôle de médiation des élus et référents*
- *développer la prise de conscience des problèmes des patients souffrant d'allergie*

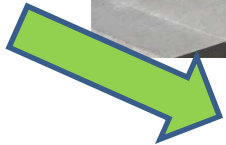


Perspectives :

5

Capitaliser sur
les bons
résultats :

Mettre
en
place



une démarche
de labellisation
de « chantiers
propres »



une
démarche
de RETEX

Merci de votre attention

Pascale TARRADE – FREDON Auvergne
Gilles BIDET – ARS Auvergne-Rhône-Alpes

